

便携式超声波流量计 Portaflow-C

**更小巧
手持型**

**利用SD存储卡可保存长
期测量的数据**

带消耗热量计算功能

**通过多普勒法指
示流速分布
(选配)**



变换器型号：FSC

适应不同用途的各种检测器



检测器型号：FLD

**电池驱动,可连续工作
12小时**

**带USB接口,
与PC连接简单容易**

**带打印机
(选配)**

测量范围宽

- 被测流体：水、热水、蒸馏水、酒精、牛奶、乙醇等超声波可透过的均质液体
- 适用管道口径： ϕ 13mm~ ϕ 6000mm
- 流体温度：-40~+200℃
- 流速：0~ \pm 32m/s (最小 \pm 0.3m/s)

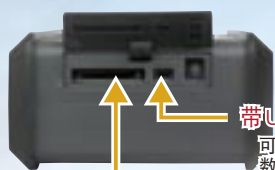
更先进、等级更高的 Portaflow-C



变换器型号(FSC)



带打印机,可打印复制的画面



带USB接口,与PC连接简单容易

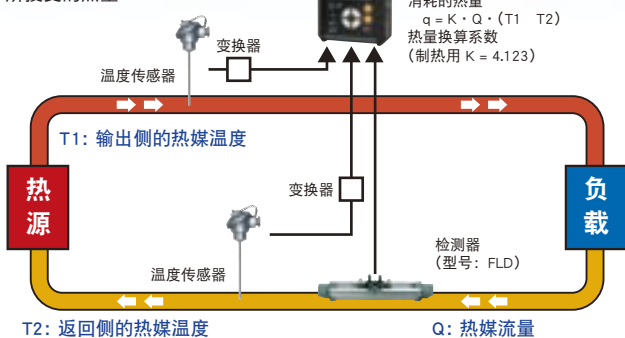
可将保存在SD存储卡内的瞬时值、累计值等数据传输给PC机。

利用SD存储卡可保存测量数据

可保存瞬时值、累计值、错误信息等内容。

消耗热量计算功能

计算制冷制热过程中介质液体(水)所接受的热量。



主要规格

适用流体	超声波可透过的均质液体 水、热水、蒸馏水、酒精、牛奶、乙醇等超声波可透过的均质液体
适用管道内径	φ 13mm ~ φ 6000mm (根据检测器而定)
被测流体温度	-40 ~ +200℃ (根据检测器而定)
流速测量量程	0 ~ ± 32m/s (最小 ± 0.3m/s)
测量精度	± 1.0% of rate (根据流速而定)
计算·输出周期	1秒
测量线	传播时间差法 (单测量线)
显示器	带背光彩色LCD
模拟量输出信号	DC4 ~ 20mA (1点)
模拟量输入信号	DC4 ~ 20mA/DC1 ~ 5V (2点)
电源电压	内置电池 (充足电状态可连续工作12小时)
变换器结构	防喷水型 (IP64)
变换器尺寸	210 × 120 × 65mm
变换器重量	约 1kg

安全注意事项

* 使用本产品目录所刊载的产品时, 请务必先阅读使用说明书。

富士电机系统株式会社

〒141-0032 东京都品川区大崎一丁目11番2号(Gate City Ohsaki, East Tower)
<http://www.fesys.co.jp>
 仪表主页 <http://www.fic-net.jp>

富士电机系统(上海)有限公司

中国上海市徐汇区肇嘉浜路789号均瑶国际广场29楼B3-C2室
 Tel: +86-21-5496-2211(总机) Fax: +86-21-6417-6672
 邮编: 200032
 仪表主页 <http://www.fics.com.cn>

醒目的大型LCD显示画面



显示接收波形

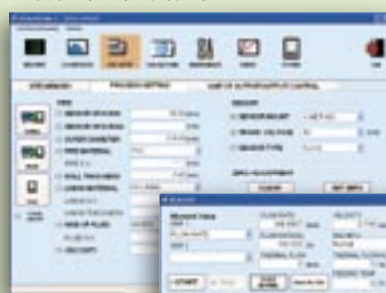


显示流速分布



数据记录器

保存在SD存储卡的数据可在计算机上重放显示 装载软件为标准附件



参数设定画面

各种参数也可在PC机上设定。



流量测量趋势画面



管道内流速分布画面

SD存储卡	标准附件 (256MB) 可保存约1年的数据
串行通信	传输数据 (瞬时值、累计值等SD存储卡内保存的数据) 采用USB接口 传输距离:最长3m
功能	阻尼时间常数 (0 ~ 100秒) 可进行瞬时值显示 (10位) 以及各种流量单位设定 可进行累计值显示 (10位) 以及各种流量单位设定 消耗热量计算 自诊断 (对电池电量降低、来自传感器的接收信号波进行诊断) 闪存 (道管、流体、传感器等的测量参数) 登录测点数 32个 零点调整 (根据置零/清零) 正、反向流量测量 低流量截断 (0 ~ 5m/s)
选配件	打印机: 画面屏幕复制、定期打印、记录数据打印 多普勒式流速分布显示: 瞬时值、平均值的流速分布显示

咨询事宜, 请与下述或左侧的公司事务所联系。